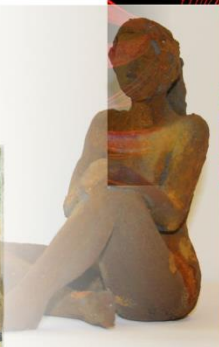
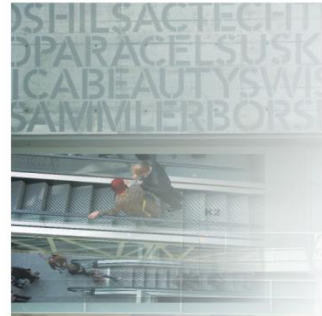




**Ihre Ausstellung im Heimatmuseum
Reinach;
unser Angebot - Ihr Erfolg**



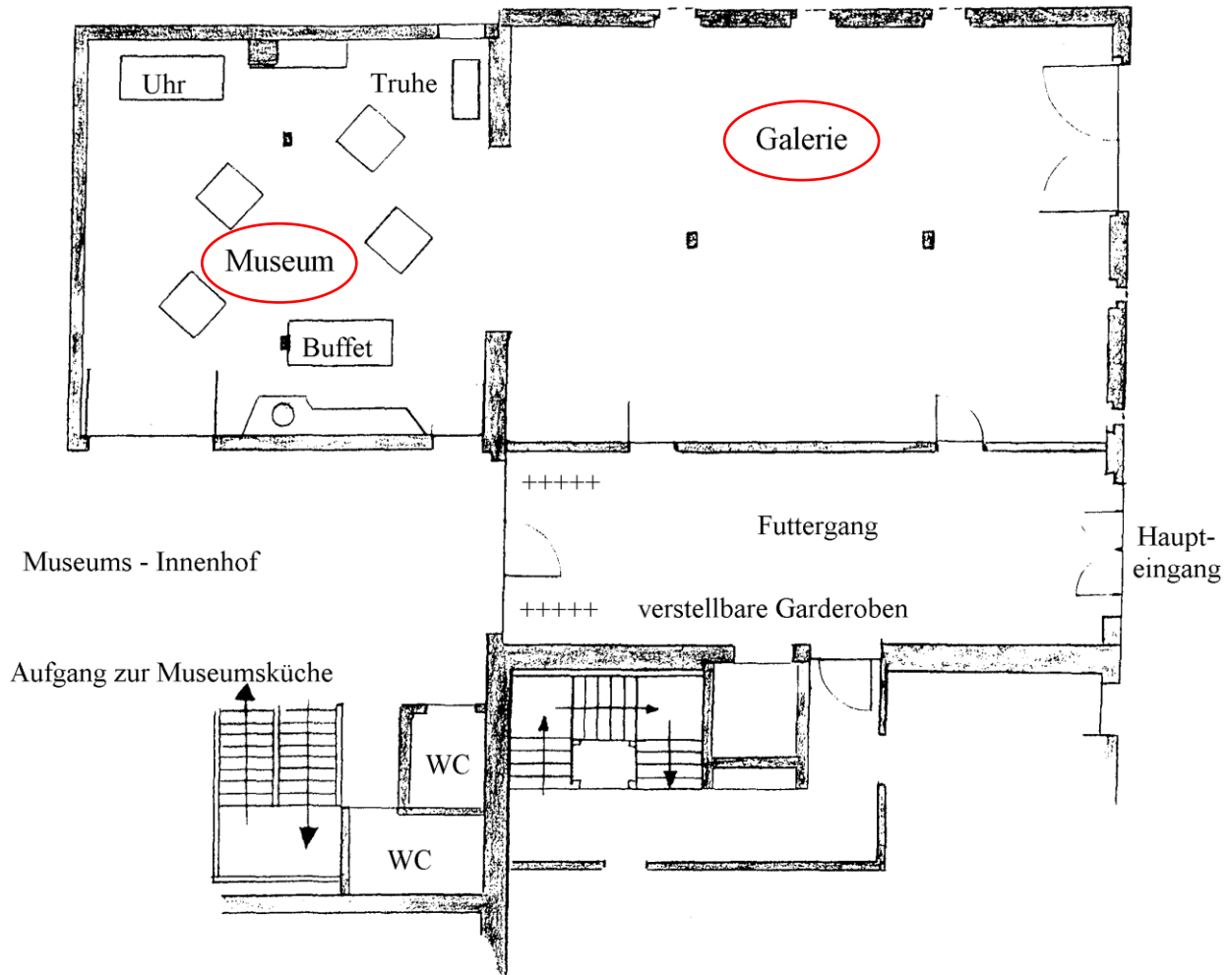
Flyer Galerie - Heimatmuseum



Galerie im Heimatmuseum

Heimatmuseum Reinach BL

Ausstellungsraum Galerie



Kurzbeschreibung:

Der Bereich „Galerie“

- ist 11.4 m lang und 7.85 m breit
- 21 Ausstellwände weiss mit 1 m Breite und 2 m Höhe stehen zur Verfügung
- Umlaufende Nielsen-Wandschienen mit Aufhänge-Material
- Grundbeleuchtung und eine spezielle Halogen-Ausstellungsbeleuchtung
- Timer gesteuerte Beleuchtung des grossen Galerie-Fensters

Der Bereich „Museum“

- ist kein Ausstellungsraum, steht jedoch für Apéros an Vernissagen zur Verfügung
- 4 quadratische Tische und 20 Stühle.
- Buffet mit 2 Kühlschränken und ca. 80 Gläsern
- Wandbuffet mit Profi-Kaffeemaschine (Kaffeebohnen, Zucker & Rahm gratis), Kaffeegeschirr und Spülbecken
- Truhe mit Staumöglichkeit für Material der Künstler, Verpackungsmaterial etc.
- Stufenlos regulierbare Beleuchtung im hinteren Bereich

Details zum Bereich „Galerie“



Der Eingangsbereich mit Empfangsdame und Zeitschriftenablage.



Der hintere Bereich des Futtergangs mit Eingang ins Heimatmuseum und Ausgang zu den Toiletten. Ebenfalls befinden sich 2 Garderobenständer im Bereich des hinteren Ausganges.



Blick vom Futtergang durch die halb-offene Holzkonstruktion in die Galerie



Für alle Aussteller und Künstler steht eine Plakattafel mit Format A1 zur Verfügung. Selbst erstellte Plakate, Einladungskarten etc. Können Dank der klappbaren Seitenleisten einfach eingelegt werden.



Eingangsbereich der Galerie mit Ausstell-Wänden und halb-offener Holzkonstruktion. Die Wände werden vom Galerie-Team nach Wunsch des jeweiligen Ausstellers eingerichtet.



Für die Künstler stehen 20 unterschiedliche, weislackierte Holzkonsolen zur Verfügung. Die Konsolen besitzen verstellbare Füße so dass diese exakt auf die Boden-Gegebenheiten ausgerichtet werden können.



Die beiden zur Konstruktion des Hauses gehörenden Holz-Pfeiler im Zentrum der Galerie, können mir je 4 Ausstell-Wänden verkleidet werden. So entstehen 8 zusätzliche Ausstellungsflächen.

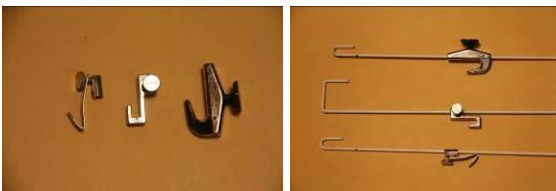
Details Aufhänge-Möglichkeiten



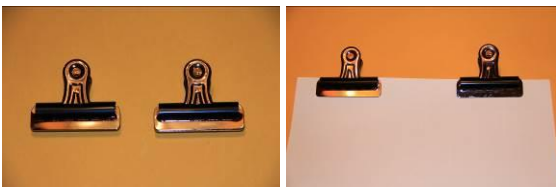
Die umlaufende Nielsen-Schiene und die unterschiedlich langen Einhängestäbe aus weisslackiertem Stahl, erleichtern das Einrichten wesentlich.



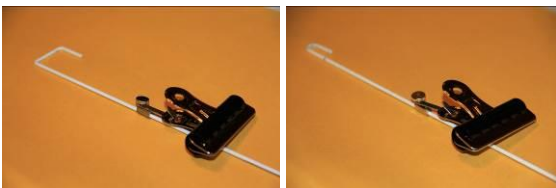
Für Ausstell-Wände und Nielsen-Schienen stehen speziell abgekröpfte Einhängestäbe zur Verfügung



Die 3 zur Verfügung stehenden, unterschiedlichen Bilderhaken-Typen, können fast alle Aufhänge-Bedürfnisse abdecken.



Mit den in grosser Anzahl vorhandenen Blattklammern, können auch sehr dünne Objekte festgehalten und aufgehängt werden.



Die Blattklammern sind problemlos mit den Standard-Einhängestäben kompatibel.

Detail Beleuchtung



Die aus 2 Strängen bestehende Halogen-Beleuchtung kann praktisch sämtliche ausgestellte Bilder und Objekte ausleuchten. Alle Lampen sind einzeln dreh- und schwenkbar.

Nach dem Einrichten der Galerie werden die Lampen ausschliesslich vom Galerie-Team auf die Kunstobjekte ausgerichtet.

Die Lampen der Grundbeleuchtung unterstützen dabei das Gesamtbild.



Für die Beleuchtung des grossen Galerie-Fensters sind 4 an der Decke montierten Lampen vorhanden, welche über einen angeschlossenen Timer zeitgenau ein- und ausgeschaltet werden können. So ergibt sich auch ausserhalb der Öffnungszeiten einen Einblick auf die ausgestellten Kunstobjekte.

Detail zum Bereich „Museum“ mit Infrastruktur



Bei Vernissagen und während der laufenden Ausstellung, steht der hintere Teil bzw. der Bereich „Museum“ zur Verfügung. Es sind 4 Tische und 20 Stühle vorhanden, welche je nach Bedarf aufgestellt werden können um dem Raum ein schönes Ambiente zu geben.



Zum Vernissage-Apéro und den weiteren Ausstellungstagen, steht unsere Service-Zone mit dem mobilen Buffet bereit. Darin sind 2 Kühlschränke und 3 Schubladen mit ca. 80 Gläser integriert.



Für Weiss- und Rotwein sowie weitere Getränke stehen 3 Gläserarten zur Benutzung bereit.



Unsern Künstlern und Aussteller steht die Profi-Kaffeemaschine kostenlos zur Verfügung, wobei Kaffee, Zucker und Kaffeeahm inbegriffen sind.



Für den Abwasch während Vernissage und Ausstellung kann das fest integrierte Spülbecken genutzt werden. Entsprechendes Reinigungsmaterial ist vorhanden.



Ebenfalls im Bereich „Museum“ befindet sich unsere Kirchenuhr mit Zifferblatt, welche bei der Renovation der Dorfkirche 1962 demontiert und lange eingelagert wurde. Nun läuft sie, sehr zur Freude des Publikums, automatisiert in neuem Glanz in unserem Museum.

Ausstellungsablauf und Konditionen

Normalerweise beginnt eine Ausstellung mit der Vernissage, jeweils am Freitag um 18.30 Uhr und dauert bis 21 Uhr.

Die Ausstellungsdauer erstreckt sich über 3 oder 4 Wochen, wobei jeweils die Galerie am Samstag und Sonntag von 14 - 17 Uhr geöffnet ist.

Nach Wunsch, kann die Galerie während der Ausstellungsdauer, auch an den Dienstag von 19 - 21 Uhr geöffnet sein.

Es wird erwünscht, dass die Künstlerinnen oder Künstler während den Öffnungszeiten anwesend sind.

Im Weiteren gehören ein Inserat im regionalen Anzeiger (Wochenblatt), den Auftritt in unserer Museums-Homepage, sowie ein Adressensatz mit etwa 200 Adressen von Freunden und Gönnern des Museums, zum Leistungsumfang.

Die Kosten belaufen sich mit diesen Leistungen um ca. CHF 1200.-.

Dazu kommen noch 10% vom Verkaufserlös.

Die Einladungskarten sowie die Gestaltung der Vernissage sind Sache des Künstlers und daher in den Kosten nicht inbegriffen.

Ein detaillierter Künstler-Vertrag wird Ihnen nach der Zusage bzw. 6 Monate vor Ihrer Ausstellung zugesandt.

Gerne erwarten wir Ihre Ausstellungs-Anfrage mit Angabe der Kunstrichtung und einem Wunschtermin als Besprechungsgrundlage.

Die Bereiche „Galerie“ und „Museum“ können, falls **nicht** durch Ausstellungen belegt, ebenfalls für Steh-Apéros und Trauungen (diese nur in Rücksprache mit dem Zivilstandsamt Arlesheim) gemietet werden.

Die Belegung der Galerie entnehmen sie bitte dem aktuellen Terminkalender auf unserer Homepage.

Auskünfte über Vermietungen, Mietpreise, Dauer und Verfügbarkeit erteilt Ihnen gerne:

Herr Moritz Grellinger

Tel.: +41 61 711 64 92 oder

Mail: moritz.grellinger@gmx.ch

Bei weiteren Fragen steht Ihnen das Galerie-Team des Heimatmuseums gerne zur Verfügung.

Für allgemeine Anfragen:

hmreinachbl@intergga.ch

Homepage:

www.heimatmuseumreinach.ch